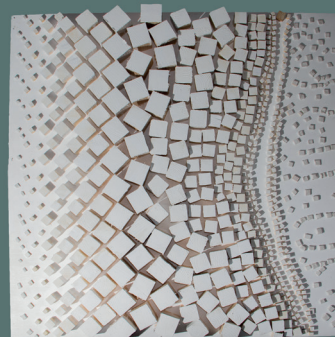


CLAUDIA MARINONI

2019



Pitagora: "CUBI (esse2)"
2016 legno su tela
cm 80 x 80



Pitagora: "Sfero 1"
2018 tecnica mista su legno
cm 80 x 80

PITAGORA VISIONE GEOMETRICA DEL COSMO

WWW.ARTE-CLAUDIAMARINONI.COM

338.111.53.11 - cl.marinoni@gmail.com

Esposizioni collettive:

- 2019 - "Terra chiama Luna" - Palazzo Esposizioni - Faenza
- 2018 - Esposizione all'Oratorio S. Sebastiano "Il mare intorno" e Palazzo foschi "Tra i nidi e il cielo" - Forlì
- 2018 - Progetto "Nature & Art Exhibition: 5 artiste si raccontano" - Galleria d'Arte Comunale di Brisighella - Ra
- 2018 - 5ª edizione rassegna biennale "CUCINARTE" - Istituto Alberghiero "Artusi" Forlimpopoli - FC
- 2016 - Concorso di pittura Premio PAOLO FAVA - "still life: la sicurezza degli oggetti" - Galleria Il Coccio - Ravenna
- 2016 - Esposizione DA MUKY - "Un punto di blu" - Loggetta del Trentanove - Faenza - Ra
- 2016 - XC edizione FESTIVAL DELLE ARTI - "Schengen ostaggio delle politiche internazionali" - Cervia - Ra
- 2016 - Rassegna INQUADRA "I colori della terra" - Casola Valsenio - Ra

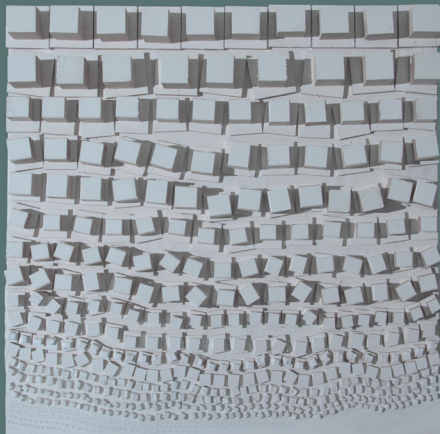
Esposizioni Personali:

- 2020 - AFFORDABLE ART Fair Milano 2020
- 2020 - ART INNSBRUCK - 24ª Internazionale Kunstmesse
- 2019 - Rione Verde - Faenza
- 2019 - MilanoArt FuoriSalone - Milano
- 2019 - In esposizione presso gli Show room Rubirosa-Milano e Milano Marittima e Biagetti - Ravenna
- 2019 - ARTPARMA Fair
- 2019 - ART INNSBRUCK - 23ª Internazionale Kunstmesse
- 2018 - Esposizione al Palazzo Rava - Ravenna
- 2018 - ART SALZBURG CONTEMPORARY
- 2018 - "Pianeta Terra: orizzonti bianchi" - Associazione Capit Ravenna - Galleria FAROARTE - Marina di Ravenna
- 2018 - Camera di Commercio - Ravenna
- 2018 - Proiezione di alcune opere nel corso delle LETTURE DANTESCHE - Basilica di S. Francesco - Ravenna
- 2018 - "Pianeta Terra: orizzonti bianchi" - Libreria "Bottega Bertaccini" - Faenza
- 2017 - "Pianeta Terra: specchio dei tempi" - Galleria d'Arte "A casa di Paola" - Forlimpopoli - FC
- 2017 - Camera di Commercio - Ravenna
- 2017 - "Pianeta Terra: specchio dei tempi" - Sala XC Pacifici - Forlì
- 2017 - Esposizione all'Istituto bancario "LA CASSA" - p.zza del Popolo - Ravenna
- 2016 - International URBIS et ARTIS - Mostra d'Arte Contemporanea "Arte stupenda: Finalborgo in bellezza" - Complesso Monumentale di Santa Caterina di Finale Ligure - Savona
- 2016 - 29ª edizione International URBIS et ARTIS - Mostra d'Arte Contemporanea Pontificia Facoltà Teologica S. Bonaventura-Seraphicum - Roma

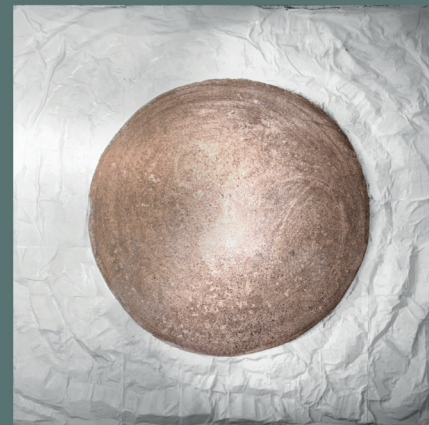
Dicevano i pitagorici: “Cosa è più saggio? Il numero”
L’elemento primordiale dell’universo (quello che per Talete era l’acqua, per Anassimandro l’aria...), per Pitagora è il numero: le cose sono numeri, significa che la realtà può, in un certo modo, essere completamente espressa in termini numerici, e la vera natura del mondo e del Cosmo consiste in un ORDINAMENTO GEOMETRICO. Questa concezione spinse i pitagorici a studiare la geometria per via aritmetica individuando una

nuova disciplina: la ARITMO-GEOMETRIA.

La teoria Pitagorica, nell’epoca moderna, formerà la “spina dorsale” di tutta la ricerca scientifica, al punto che la Teoria della Relatività di Einstein non costituirebbe altro che il proseguimento del programma pitagorico. I lavori dell’artista, su tela o legno, sono monocromatici e in rilievo, ottenuti con legno e tecniche miste. Manifestano nell’aspetto geometrico, una costante ricerca spaziale e un alternarsi di spazi pieni e vuoti.



Pitagora: “CUBI (esse3)”
2017 legno su tela
cm 80 x 80



Pitagora: “Sfero 3”
2018 tecnica mista su legno
cm 80 x 80